

# JONDETECH

NEW DIMENSIONS IN HEAT SENSING

## INFORMATION OM TECKNING AV AKTIER

---

Inför planerad notering på  
Nasdaq First North

### VIKTIG INFORMATION

Denna informationsfolder är inte och ska inte anses utgöra ett prospekt enligt gällande lagar och regler. JonDeTech Sensors AB:s (publ) ("JonDeTech" eller "Bolaget") prospekt innehåller bland annat en presentation av JonDeTech, nyemissionen och de risker som är förenade med en investering i JonDeTech och deltagande i erbjudandet. Informationsfoldern är inte avsedd att ersätta prospektet som grund för beslut att teckna aktier i JonDeTech och utgör ingen rekommendation att teckna aktier i JonDeTech. Investerare som vill eller överväger att investera i JonDeTech uppmanas att läsa prospektet. Denna informationsfolder får inte offentliggöras, publiceras eller distribueras, direkt eller indirekt, inom eller till USA, Australien, Hongkong, Japan, Kanada, Nya Zeeland, Singapore, Sydafrika eller någon annan jurisdiktion där sådan åtgärd skulle vara olaglig eller föremål för legala restriktioner.



TÖRNGREN MAGNELL

# ”Vi förvandlar det analoga livet till den digitala världen.”

JonDeTech erbjuder små och billiga IR-sensorer för massproduktion, som kan mäta värmeflöde, temperatur och närvaro med proprietär nanoteknik.

---

Enligt Bolagets nuvarande bedömning kommer första kommersiella avtal och designvinst ske inom området kontaktlös temperaturmätning, ett överhettningsskydd inom konsumentelektronik. Överhettningsskyddet avses att lanseras under 2018. Produkten är en av de första inom sitt slag och Bolagets tänkbara kunder ser en god försäljningspotential tämligen direkt efter lansering.

## ERBJUDANDET I SAMMANDRAG

**Emissionsbelopp:** Högst 30 MSEK

**Teckningspris:** 16 SEK per aktie. Minsta teckningspost är 350 aktier.

**Teckningstid:** 27 april 2018 - 14 maj 2018

**Kortnamn:** JDT

**ISIN-kod:** SE0009662554

**Beräknad första dag för handel på Nasdaq First North:** 25 maj 2018

# EN INTRODUKTION TILL JONDETECH

JonDeTech har utvecklat en infraröd sensor (IR) för kontaktlös mätning av temperatur och värmeflöde samt närvarodetektion. Tack vare innovativ nanoteknik kan JonDeTech uppnå prestanda likt befintliga IR-sensorer och i många fall utan behov av optik eller inkapsling. Det innebär att JonDeTechs sensor är ned till en tiondel av storleken av konkurrerande sensorer. Sensorn är även konstruerad och utvecklad för massproduktion, vilket leder till en konkurrenskraftig kostnad per sensor. Den betydligt lägre produktionskostnaden för sensorn i kombination med dess minimala storlek öppnar upp för nya applikationsområden, som smarta telefoner och datorer.

Den totala marknaden, som JonDeTech adresserar, omfattar för närvarande nästan fyra miljarder sensorer och förväntas nå mer än fem miljarder sensorer 2020.<sup>1</sup> Bolagets fokus är applikationer med hög volym, i första hand inom konsumentelektronik men även för industri. JonDeTech fokuserar på tre vertikaler i marknaden där Bolaget har investerat och avser att investera resurser framöver:

- Konsumentelektronik (mobiltelefoner, laddare, datorer, bildskärmar, TV-apparater etc.)
- Medicinteknik (smarta plåster)
- Internet of Things (Building Information Management ("BIM") och närvarodetektering)

Bolaget har utvecklat och förfinat sensorn och har nu fyra helt funktionella referensdesigner. Tre av dessa har utvecklats för Bolagets fokusmarknader, bland annat en temperatursensor som är integrerad i en smart telefon, en närvarosensor integrerad i en laptop och en värmeflödessensor för smarta fönster. JonDeTech arbetar även med en referensdesign för närvarodetektion till kontorslösningar (Internet of Things) och för smarta plåster för mätning av faktisk kroppstemperatur icke-invasivt i realtid.

JonDeTech levererar nästa generations IR- och värmeflödessensorer - från referensdesign till massproduktion. Bolaget använder en produktionsmodell där endast kärnverksamheten behålls internt, vilket binder upp minimalt med kapital och gör det enkelt och kostnadseffektivt att öka produktionsvolymen efter kundens behov. JonDeTech behåller och äger de väsentliga delarna, men undviker de höga kostnaderna för att bygga, driva och uppgradera produktionsanläggningar.

# BAKGRUND OCH MOTIV

Med den huvudsakliga forskningen och utvecklingen genomförd fokuserar Bolaget nu på att öka antalet kundprojekt<sup>2</sup> och anställa fler ingenjörer och säljare, vilket möjliggör en snabbare omvandling från kundprojekt till designvinster inom JonDeTechs kärnområden; Kontaktlös temperaturmätning, Värmeflöde kroppstemperatur, Värmeflöde fastigheter och Närvarodetektion. Framöver avser Bolaget att organisationen ska växa med försäljningsresurser med fokus på Europa, Nordamerika och Asien. Under våren har Bolaget haft långt gångna förhandlingar med en nordisk kund inom området kontaktlös temperaturmätning (ett överhettningsskydd).

Bolaget producerar nu en förserie i det projektet. Målet är att under 2018 teckna ett kommersiellt avtal med kunden och nå en första designvinst. Bolaget avser att kommunicera detta till marknaden. Kommersiell lansering av produkten planeras under 2018.

Styrelsen bedömer att Bolagets befintliga rörelsekapital är tillräckligt för den kommande tolv månadersperioden. JonDeTech har dock planer på att expandera verksamheten genom att investera i en ny egen anläggning för högvolymproduktion att placeras hos extern part, samt öka takten i kommersialiseringen av IR-sensorn. Mot bakgrund av detta har JonDeTech beslutat att genomföra det förestående erbjudandet som väntas tillföra Bolaget högst 30 MSEK, före avdrag för emissionskostnader som ett led i att finansiera Bolagets plan att expandera verksamheten och öka takten i kommersialiseringen. JonDeTech har erhållit teckningsåtaganden om cirka 20 MSEK, motsvarande cirka 66,7 procent av emissionsvolymen. Om Erbjudandet inte fulltecknas och avtalade teckningsåtaganden bryts, kommer Bolaget undersöka alternativa finansieringsmöjligheter såsom extern lånefinansiering, EU-bidrag och andra liknande finansieringsformer för att kunna finansiera en expansion av verksamheten samt en ökad takt av kommersialiseringen av IR-sensorn. I det fall samtliga alternativa finansieringsmöjligheter misslyckas finns en risk att Bolaget i väsentlig grad måste revidera planerna avseende expansion och kommersialisering vilket kommer fördröja planerna eller i värsta fall leda till att planerna inte genomförs.

## ANVÄNDNING AV LIKVID

Emissionslikviden (högst 30 MSEK – efter avdrag för emissionskostnader om cirka 5 MSEK) planeras att användas procentuellt enligt nedan utan inbördes prioriteringsordning:

- Investeringar i högvolymproduktion: cirka 29% (Expansion av produktionskapacitet.)
- Kommersialisering: cirka 24% (Säljpersonal och marknadsföring.)
- Utveckling av produktionsprocess och kundapplikationer: cirka 25%
- Rörelsekapital cirka 22%. (Lager och kundfordringar.)

1. Bolagets egna bedömning av marknadsdata.

2. Ett kundprojekt avser ett gemensamt projekt mellan JonDeTech och en kund. Projektet involverar resurser från båda parter med målet att integrera JonDeTechs sensor i deras produkt, en så kallad designvinst.

# VD ROBERT EKSTRÖM

## HAR ORDET

**Vi lever i en allt mer uppkopplad värld där nya digitala tjänster och produkter, som ska underlätta det dagliga livet, ständigt adderas.**

Flera av dessa tjänster använder sensorer för exempelvis mätning, närvaroindikering och övervakning. Sensorn är själva bryggan mellan den analoga och den digitala världen.

JonDeTech har med hjälp av avancerad nanoteknologi utvecklat en ultratunn sensor för kontaktlös mätning av temperatur och värmeflöde. Sensorn är robust, böjlig, strömsnål och kan produceras i höga volymer till en låg kostnad. Totalt har vi tio pågående kundprojekt och väsentligt fler affärsmöjligheter. När vi träffar kunder får vi värdefull feedback hur vi på bästa sätt kan integrera sensorn i just deras produkt eller lösning. Utifrån de diskussionerna är jag övertygad om att sensorn kommer att addera ett mervärde i både konsument- och industriapplikationer med stor potential.

JonDeTech står inför ett kommersiellt genombrott. Vi har långt gångna förhandlingar med en nordisk kund, som vill integrera sensorn i ett temperaturövervakningsskydd. Flera andra kunder utvärderar sensorn och det är min övertygelse att flera av dem kommer att resultera i designvinster inom en snar framtid. För våra kunder är det helt avgörande att sensorn är ned till en tiondel så tjock och ned till en tiondel av priset, jämfört med konventionella IR-sensorer.

Nyemissionen inför noteringen på First North bedöms ge JonDeTech det kapital vi behöver för att expandera verksamheten och starta högvolymsproduktion. Vår modell med outsourcad tillverkning ("fabless"), där Bolaget äger de känsliga produktionsstegen, innebär ett smart

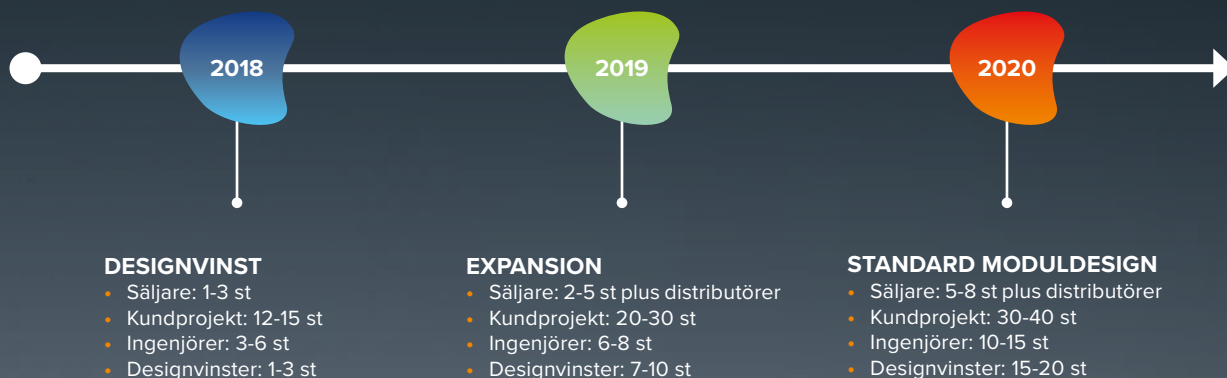
**"JonDeTech står inför ett kommersiellt genombrott. Vi har långt gångna förhandlingar med en nordisk kund, som vill integrera sensorn i ett temperaturövervakningsskydd."**

nyttjande av kapital, expansionsmöjligheter och bibehållen kontroll. Vi kommer även att anställa fler medarbetare, främst inom utveckling och försäljning. Vi kommer även att använda distributörer och partners för att säkerställa kompetens och tillgång till globala försäljningskanaler. Vi har i dagsläget pågående diskussioner med ett antal globala industriella aktörer, som visar stort intresse för sensorns integration i deras existerande produkter. Ett samarbete med någon av dem innebär stora möjligheter att nå en volymmarknad.

Välkommen som aktieägare i JonDeTech!

**Robert Ekström**  
Verkställande direktör - JonDeTech Sensors AB (publ)

# MÅL PÅ TRE ÅRS SIKT<sup>3</sup>

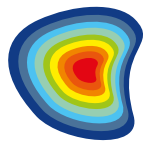


Antalet säljare och ingenjörer i figuren avser det **totala antalet** anställda i Bolaget i respektive kategori. Antalet kundprojekt och designvinster i figuren avser det **totala antalet aktiva** kundprojekt och designvinster i Bolaget.

## RISKFaktorER OCH HÄNvisNING TILL PROSPEKT

Denna informationsbroschyr är en introduktion till JonDeTechs nyemission i samband med Bolagets ansökan om listning på Nasdaq First North. Informationen i denna broschyr ska betraktas som marknadsföringsmaterial. För fullständig information om nyemissionen, Bolaget och potentiella risker hänvisas till prospektet som finns tillgängligt på [www.jondetech.se](http://www.jondetech.se).

<sup>3</sup>. Bolagets egna bedömning.



**JON DETECH**

NEW DIMENSIONS IN HEAT SENSING

**BOLAGET**

**JonDeTech Sensors AB (publ)**  
Box 195 63  
104 32 Stockholm  
+46 72-525 05 25  
[www.jondetech.se](http://www.jondetech.se)

**FINANSIELL RÅDGIVARE**

**Redeye Aktiebolag**  
Box 7141  
103 87 Stockholm  
+46 8-545 013 30  
[www.redeye.se](http://www.redeye.se)

**LEGAL RÅDGIVARE**

**Advokatfirman Törngren Magnell KB**  
Västra Trädgårdsgatan 8  
111 53 Stockholm  
+46 8-400 28 300  
[www.torngrenmagnell.com](http://www.torngrenmagnell.com)

**EMISSIONSINSTITUT**

**Nordnet Bank AB**  
Box 14077  
167 14 Stockholm  
[www.nordnet.se](http://www.nordnet.se)

**REVISOR**

**Öhrlings PricewaterhouseCoopers AB**  
Torsgatan 21  
113 97 Stockholm